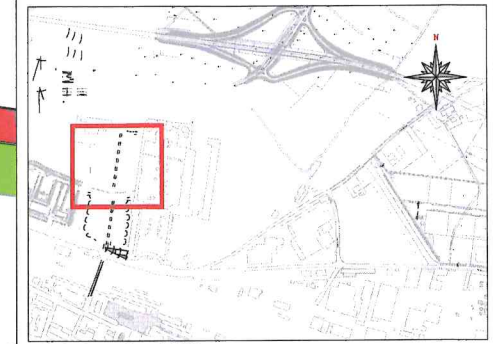


DIVIETO DI SOSTA
GIORNI 28-29/04/2022



Planimetria generale - scala 1:5000

STATO DEI LUOGHI	LEGENDA	PROGETTO
	cordolature	
	fine bitumato	
	palo linea aerea	
	alberi	
	arbusti	
	caditoia	
	chiusino generico	
	chiusino fognatura	
	chiusino elettrico	
	pilastri copertura parcheggio	
	dissuasori	
	palo luce	
	disoleatore	
	copertura con pannelli fotovoltaici	
	bocca di lupo	
	semaforo	
	edificio	
	recinzione	
	parapetto in cor-ten	
	griglia raccolta acqua	
	isola in calcestruzzo colorato	
	pavimentazione in masselli tipo porfido	
	pavimentazione in masselli tipo luserna	
	pista ciclopedonale in conglomerato bituminoso	
	percorso pedonale in conglomerato bituminoso	
	tappetino in conglomerato bituminoso	
	aree a verde	

L'impianto di illuminazione, composto da pilini, cavidotti e corpi illuminanti, non è compreso nell'appalto e tra le opere computate

COMUNE DI FIDENZA
PROVINCIA DI PARMA

PARCHEGGIO E NUOVA VIABILITA' DI COLLEGAMENTO TRA IL CIMITERO E IL CENTRO STORICO - LOTTO 2

PERIZIA DI VARIANTE N. 1

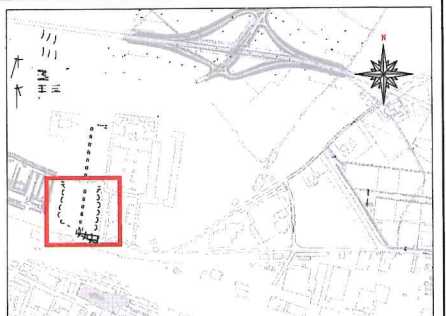
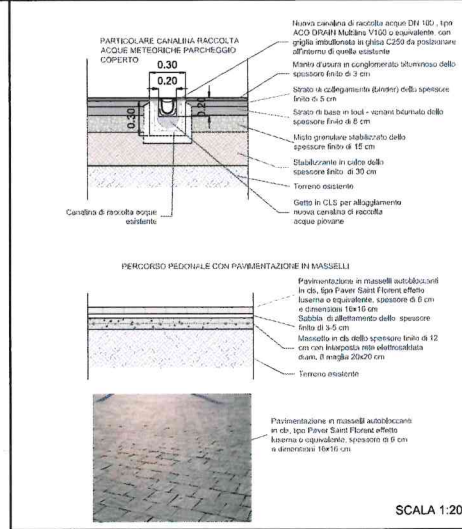


progettazione **TAU** **oice**

commissa	fase	livello	tipo	prog	rev	nr	scala
2720B	DL	V1	PL	01	02	2.1.2	1:200

oggetto: MATERIALI E SEGNALETICA

rev	data	autore	verifica	approvazione
0	27.03.2018	Alfredo Colombo	Mario Sakaloni	Giorgio Morici
P2	01.08.2018	Alfredo Colombo	Mario Sakaloni	Giorgio Morici
02	11.09.2018	Vittorio Zampieri	Mario Sakaloni	Giorgio Morici



STATO DEI LUOGHI	LEGENDA	PROGETTO
	cordolature	
	fine bitumato	
	palo linee aerea	
	alberi	
	arbusti	
	caditoia	
	chiusino generico	
	chiusino fognatura	
	chiusino elettrico	
	pilastri copertura parcheggio	
	dissuasori	
	palo luce	
	disoleatore	
	copertura con pannelli fotovoltaici	
	bocca di lupo	
	semaforo	
	edificio	
	recinzione	
	parapetto in cor-ten	
	griglia raccolta acqua	
	elemento di delimitazione in cor-ten	
	isola in calcestruzzo colorato	
	pavimentazione in masselli tipo porfido	
	pavimentazione in masselli in CLS doppio strato "impression" tipo luserna	
	pista ciclopedonale in conglomerato bituminoso	
	percorso pedonale in conglomerato bituminoso	
	tappetino in conglomerato bituminoso	
	aree a verde	

COMUNE DI FIDENZA
 PROVINCIA DI PARMA
PARCHEGGIO E NUOVA VIABILITA' DI COLLEGAMENTO TRA IL CIMITERO E IL CENTRO STORICO - LOTTO 2
 PERIZIA DI VARIANTE N. 1



progettazione: **TAU** (Tecnica Assistenza Urbanistica) s.p.a.
 via Salaria 197, 00198 Roma
 tel. 06 49811000
 fax 06 49811001
 www.tau.it

direzione tecnica: **oice**
 via Salaria 197, 00198 Roma
 tel. 06 49811000
 fax 06 49811001
 www.oice.it

sigillo del Comune di Fidenza

codice abbinato	fase	livello	dis.	prg.	rev.	nr.	scad.
27208	DL	V1	PL	01	02	2.1.1	varie

MATERIALI E SEGNALETICA

rev.	data	autore	verifica	approvazione
E	17.02.2019	Aldo Colombo	Mario Salvadori	Claudio Viorio
F2	01.09.2019	Edoardo Biondo	Mario Salvadori	Claudio Viorio
03	11.09.2019	Valentina Zingalesini	Mario Salvadori	Claudio Viorio

DIVIETO DI SOSTA
 GIORNI 26-27/04/2022

SCALA 1:200