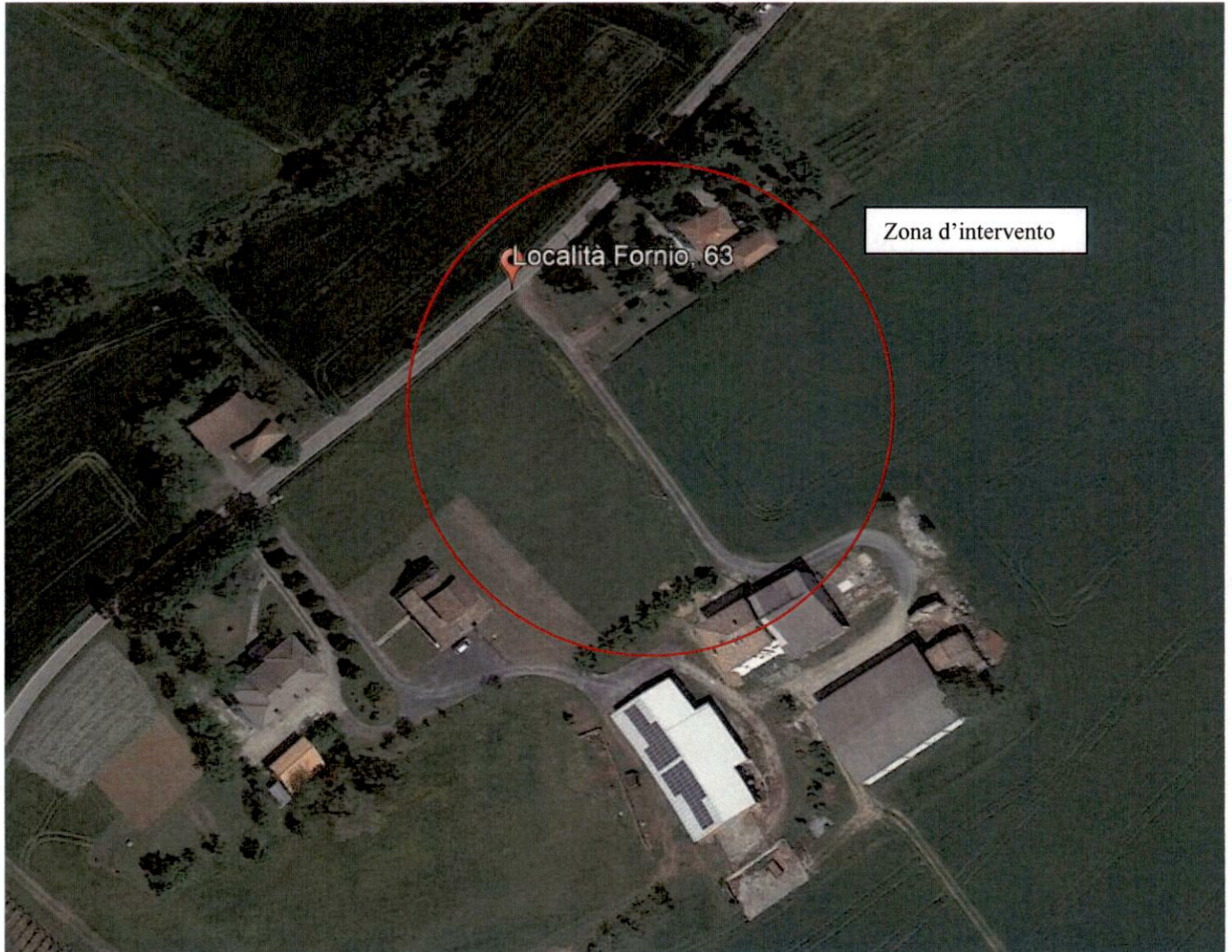


OGGETTO: Comune di Fidenza – Località Fornio, 63. Domanda di autorizzazione per scavo in sede stradale per nuovo allaccio idrico a servizio del Sig. Marzoli Alessandro

PLANIMETRIA DI INQUADRAMENTO



emiliAmbiente spa

Capitale Sociale Euro 673.408 i.v. C.F. – P.IVA - Registro Imprese Parma n. 02504010345 R.E.A. n. PR-243950
SEDE LEGALE: 43036 Fidenza, via Gramsci n.1/B Telefono 0524/688.400 Fax 0524/528129
www.emiliambiente.it info@emiliambiente.it protocollo@pec.emiliambiente.it



emiliAmbiente spa

Capitale Sociale Euro 673.408 i.v. C.F. – P.IVA - Registro Imprese Parma n. 02504010345 R.E.A. n. PR-243950
SEDE LEGALE: 43036 Fidenza, via Gramsci n.1/B Telefono 0524/688.400 Fax 0524/528129
www.emiliambiente.it info@emiliambiente.it protocollo@pec.emiliambiente.it